

清除液体溶解性气泡即插式除气泡装置，防止气泡逆流影响仪器敏感性能

- 有效的清除气泡
- 防止系统干涸
- 惰性材料(PTFE 和 PEEK™)
- 零死体积
- 压力达到 30psi (2 bar)
- 膜片替换方便
- 1/4"-28 UNF 螺纹端口

使用范围

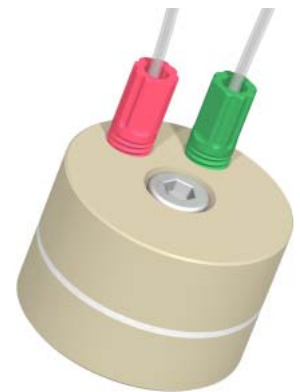
如果系统中存在的气泡会损害设备，产生错误信号。Omnifit的即插式除气泡装置是一种能有效的、快速的去除逆流而上的气泡的装置，且成本低。当液路内部产生气泡或泵工作带入空气时，装置便会及时的、彻底的清除气泡。与此同时，出口不会有液路流动，这样保护了我们的设备。

使用简单

Omnifit 除气泡装置安装后，无需额外的操作。使用1/4"-28 UNF内螺纹端口和接头连接，即快又简单，如：Omni-Lok™。隔膜能快速方便地被替换反复使用。

用途广泛

适合应用在气泡出现时会影响测试结果或破坏感应器的任何流体液路中，特别是在流体分析系统、流通生物传感器或酶反应堆中。除气泡装置起到了防护作用。这个除气泡装置可以和其它液相分析系统，包括Omnifit的液相层析柱一起使用。



006BT和Omni-Lok™ 接头组合

工作原理

除气泡装置是将一个微孔疏水隔膜放在两PEEK板之间，当流体含有气泡通过装置时，只要系统内部的压力高于外界大气压，气泡就被迫通过此隔膜，而隔膜本身是湿润的。由于此隔膜的功能依靠它的疏水性能，此设备只能用于极性溶剂系统而不能用在有机溶剂系统上。

维护

如果在流体里有盐类物质出现，请用去离子水或蒸馏水冲洗除气泡装置，以避免在隔膜内积累盐类晶体。隔膜的使用寿命取决于使用何种流体。如果被分离的气泡是纯水，那么它的寿命长达数月甚至1年；如果用的是缓冲溶液，则寿命相应减短。

技术说明

压力

- Omnifit除气泡器工作压力达到30psi。很小的系统压力便可将流体气泡清除，但是必须确保是正压力。我们不可能使用真空推动液体流过除气泡器，那样的话，在流体里会产生气泡。如果系统的反压不足以启动该设备工作，那么在出口处安装一个孔径0.5mm长1m的管子，达到增反压的目的。

流体

- 最大流量取决于液体内气泡的多少，一般地除气泡装置射程范围在0.5 - 2.0ml/min，要是液体内有很少的气泡产生时也可达到6ml/min。

介质

- 适用液体是极性液体，其它的液体会损坏隔膜。

材料

正面 - PEEK™

反面 - PEEK™

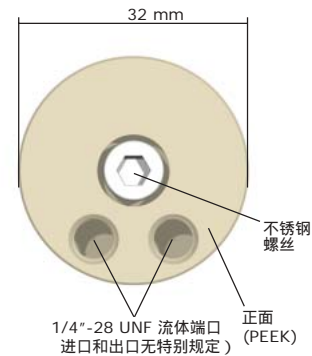
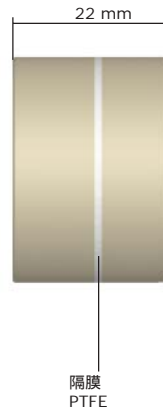
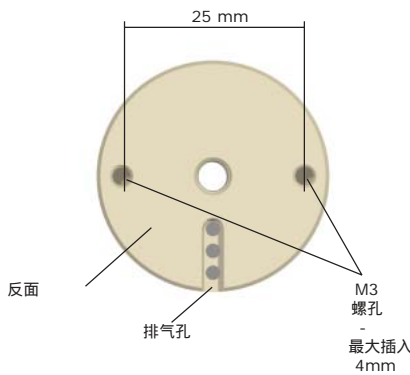
隔膜 - PTFE

固定螺丝 - 316 不锈钢 (干的)

安装信息

面垂直安装，流体端口在最下方

提供006BT 除气泡装置和2个备用隔膜，不提供配套螺丝



订购信息

Part Number	Description	Pack Size
006BT	除气泡装置	1
006BTM	替换隔膜	5

Trademarks:

Omnifit™ is a trademark of Omnifit Ltd.
PEEK™ is a trademark of Victrex plc